



株式会社 **F&F**

製造元：〒198-0023 東京都青梅市今井3-4-19
TEL:0428-78-0373 FAX:0428-78-2301

www.fftokyo.com



もっと快適に過ごせる家へ。エクステリアを演出するF&F

NEW PRODUCT
catalog

2021

7

JULY

マイティウッド デコIIに、
新色登場！

[カタログ記載事項に関するお願い] ●業務用カタログとなりますので表示価格には消費税・工事費は含まれておりません。●表示した寸法の単位は、特に指定のない限り、全てmmを使用しております。●アルミの型材の材質は、全て「JIS A6063S-T5」を使用しております。●使用しているドリルネジは一部を除き「SUS410」を使用しております。●本製品は、リサイクル材を使用しているため、製品の特性上、色差・色ムラ・表面の粗さ・反りなどが生じます。特性上避けられないことをご理解・ご了承ください。●全く同じ質感・色合いで長期間製造できないことがあります。施工後のメンテナンスや改造・増設などの追加部材で、色差・色ムラ・表面の粗さ違いが発生する場合があります。●目隠し性の高い高尺フェンスは、基礎石での施工は避け独立基礎施工としてください。●本カタログ掲載の製品の仕様・価格変更または販売終了を予告なしに行う場合がございます。

第1版

業務用カタログ

2021.07

MIGHTY WOOD

あなたのエクステリアプランが、自由に広がる、マイティウッド。

マイティウッドは、新しい発想から生まれた人工木材を使用しています。腐食することがなく色褪せもしにくい人工木材は、自然木材のようなメンテナンスの必要がありません。もちろん、有害物質は一切含んでおりませんので、人にも環境にも優しい、この先の循環型社会にふさわしいエクステリア製品です。あなたの自由なプランに応えられるよう、バリエーション豊富なサイズやカラーをラインナップ。本体・連結部材・角柱など、部材1つから購入できるセミオーダーメイド。それがマイティウッドなのです。



いつまでも、色彩あざやか、10カラー。マイティウッド デコII

NEW
ビターブラック [BB]

セピア [SE]

モカ [MC]

NEW
アッシュグレー [AG]

マロン [MR]

NEW
ワインブラウン [WB]

ナチュラル [NL]

NEW
ヒノキ [HK]

パールホワイト [PW]

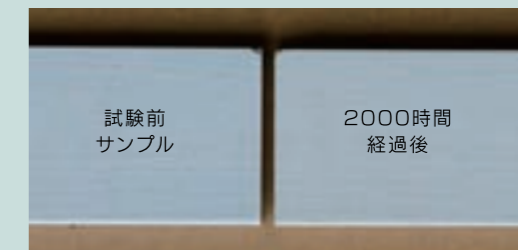
NEW
ミルクホワイト [MW]

マイティウッドは、環境にやさしい人工木材を使用しています。

人工木材の材料ポリスチレンは、家庭から出る食品のトレーや発泡スチロールなどから生まれています。

- 1 人工木材だから腐食しない！
自然木材と違い腐食することはありません。
- 2 有害物質を一切含まない！
万が一燃焼しても有害な物質は発生しません。

- 3 長期間の使用にも色あせしにくい！
10年以上屋外で使用しても、ほとんど変色や形状に狂いがおきません。
[マイティウッド デコII 耐候性試験 (社内試験)]
試験時間：2000時間 (5~7年相当)
試験体：マイティウッド デコII ミルクホワイト色



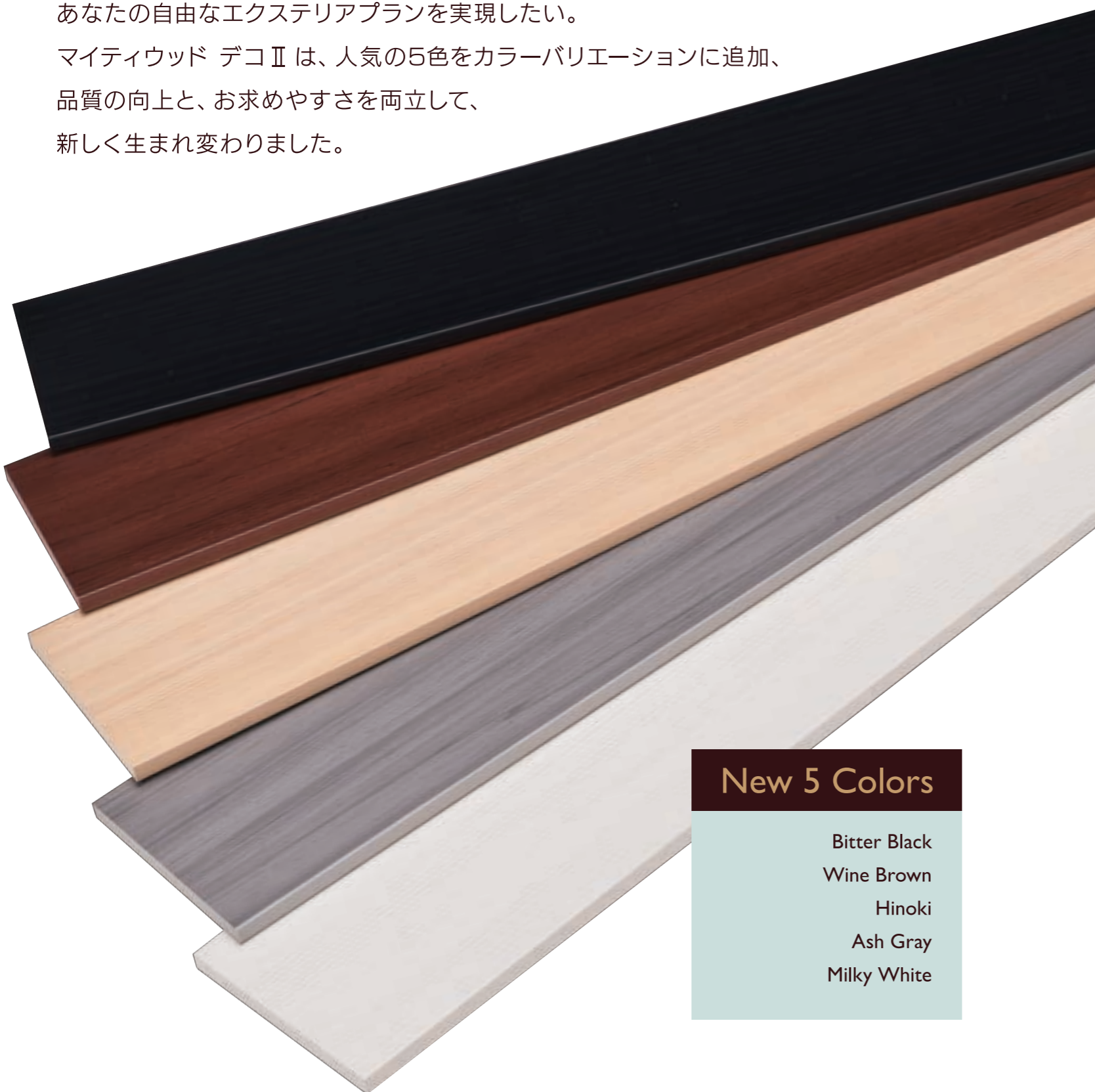
Brand New. MIGHTY WOOD DECO II

あなたの自由なエクステリアプランを実現したい。

マイティウッド デコII は、人気の5色をカラーバリエーションに追加、

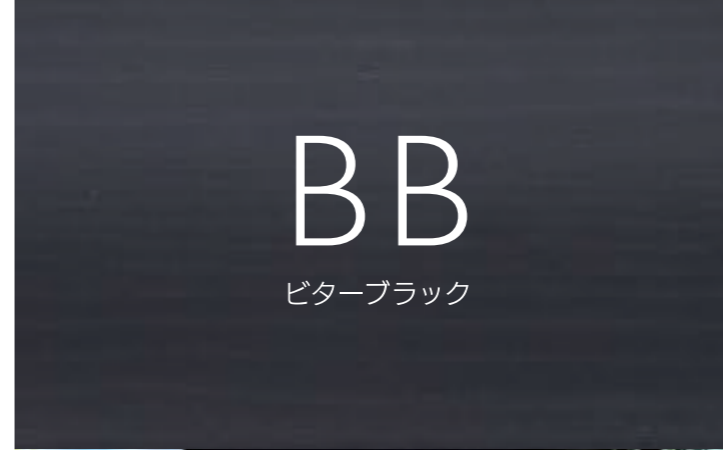
品質の向上と、お求めやすさを両立して、

新しく生まれ変わりました。



New 5 Colors

- Bitter Black
- Wine Brown
- Hinoki
- Ash Gray
- Milky White



BB
ビターブラック



WB
ワインブラウン



HK
ヒノキ



AG
アッシュグレー



MW
ミルキーホワイト



MIGHTY WOOD DECO II

マイティウッド デコII

新色を追加してリニューアル。よりあざやかになった木目を選ぶ全10色。

だから、あなたのお庭に合わせやすい。しかも、低価格。

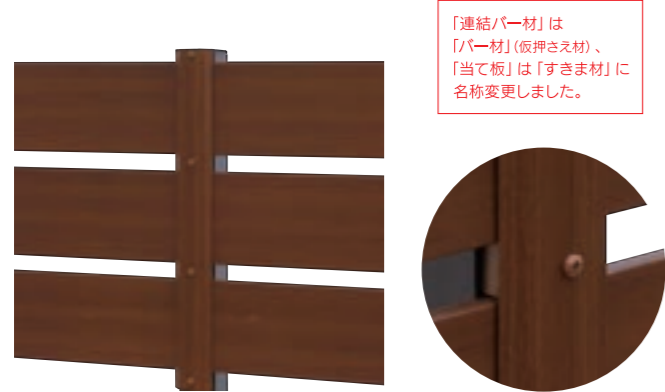


マイティウッド デコII / 対応カラー色記号・樹脂色

デコII	ビターブラック	セピア	モカ	アッシュグレー	マロン	ワインブラウン	ナチュラル	ヒノキ	パールホワイト	ミルキーホワイト
	BB	SE	MC	AG	MR	WB	NL	HK	PW	MW

板の取り付けにはバー材が必要です。

バー材 (1本のバーで接合部を隠すタイプ)



【バー材についてのご注意】

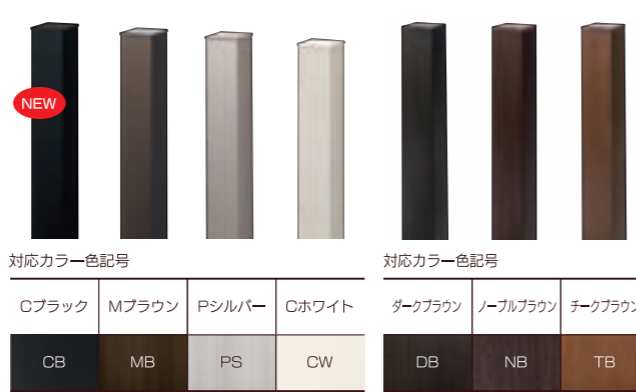
●すきま材・スポンジ材を同梱しています。「バー材」には「すきま材」が必要です。「すきま材」の幅をご指定いただくと、「すきま材」をカットしてお届けします。板の隙間10mm～(5mm単位)をご指定ください。(隙間なし・隙間5mmは対応しておりません。)
●ご指定の隙間サイズによらず、「すきま材」の10mmは最上段・最下段用として付属します。●ご指定がない場合は「バー材」1本につき300mmの「すきま材」を同梱いたしますので、現場でカットしてください。●下穴を開けて施工してください。●マイティウッド同様、鋸やサンダーでカットできます。●市販のドリルネジを使用する場合は35mm以上のネジをご使用ください。●「すきま材」はバー材で押える部分のみ使用します。板ネジ止め固定部分には使用しません。

【柱についてのご注意】

※H1200超はブロック上への施工はできません。●柱のL寸法は実寸法となります。柱の埋込分を考慮してください。●柱は現場の状況(風圧など)を考慮し、角数・肉厚など強度のある柱を使用してください。●施工する際は、強度や安全性について十分に検討・確認のうえ施工してください。施工されたものの責任は設計・施工されたお客様に帰属し当社の責任外となります。●形材の切断面は、露出すると手などを切る恐れがあります。露出しないようにするか面取り加工など使用中に危険がないよう処理してください。※アルミ木調ラミネート柱とコート柱は、板と同じ名称ですが、板色とは必ずしも一致しません。

柱はアルミ柱またはコート柱を選んでご使用ください。

アルミ柱 アルミ木調ラミネート柱



コート柱

【コート柱の特長】

- 板材と同系色の樹脂コーティング柱・芯材はサビ難い亜鉛非合金化メッキ鋼管を使用。
- 社内腐食試験実験済(複合サイクル試験・社内検定合格)
- スーパードリルネジは、サビ難い丈夫なネジです。

対応カラー色記号・樹脂色 (コート柱にビターブラックの設定はありません)

モカ MC	セピア SE	マロン MR	ワインブラウン WB	ナチュラル NL	アッシュグレー AG	パールホワイト PW	ミルキーホワイト MW
MC	SE	MR	WB	NL・HK	AG	PW・MW	

マイティウッド デコII 色追加規格表

取扱説明書はこちらをご覧ください。



板	サイズ	厚み (mm)	長さ (mm)	品番	定価	対応カラー
デコII	45サイズ	10	1995	FMWD245□□	¥1,400 /枚	BB/SE/MC/WB/MR/NL/HK/AG/PW/MW
	120サイズ			FMWD2120□□	¥2,800 /枚	
	45サイズ		2400	FMWD245L□□	¥1,900 /枚	
	120サイズ			FMWD2120L□□	¥3,800 /枚	

※1 長さ2400は端部用となります。柱ピッチ1200での施工はできません。※品番の□□にはカラーの色記号が入ります。

連結部材	タイプ	サイズ	長さ (mm)	品番	定価	対応カラー
バー材 (すきま材付)	10	50	2000	FJY400□□	¥1,200 /本	BB/SE/MC/WB/MR/NL/HK/AG/PW/MW
			2500	FJY450□□	¥1,500 /本	

※すきま材のサイズをご指定ください。すきま材のサイズで板と板の間隔が変わります。(10mm～以降5mm単位) ※品番の□□にはカラーの色記号が入ります。

柱部材	サイズ (mm)	L (mm)	柱GL上許容寸法 (mm)	埋込寸法 (mm)	品番	定価	対応カラー	
アルミ材 (キャップ付)	35×35 (t=2)	1000	800	200	FPL353510●●	¥3,000 /本	CB/MB/PS/CW	
		1200	1000	200	FPL353512●●	¥3,900 /本		
		1500	1200	300	FPL353515●●	¥4,900 /本		
	50×30 (t=1.6)	1000	800	200	FPL503010●●	¥3,200 /本		
		1200	1000	200	FPL503012●●	¥4,000 /本		
		1500	1200	300	FPL503015●●	¥4,800 /本		
	50×50 (t=1.5)	2000	1600	400	FPL505020●●	¥6,500 /本		
		60×60 (t=1.5)	2300	1800	500	FPL606023●●		¥7,500 /本
	60×60 (t=2)	2500	2000	500	FPL606025●●	¥9,900 /本		
	70×70 (t=2)	3000	2500	500	FPL707030●●	¥15,000 /本		
	ドリルネジ (30本入/袋)	M4×35			FM435□□	¥1,200 /袋		BB/SE/MC/WB/MR/NL/HK/AG/PW/MW
	柱キャップ (別途使用の場合)	35×35角用			FPLKY3535△△	¥300 /個		BKブラック (Cブラック・Mブラウン用) SGシルバーグレー (Pシルバー用) WHホワイト (Cホワイト用)
		50×30角用			FPLKY5030△△	¥350 /個		
		50×50角用			FPLKY5050△△	¥400 /個		
60×60角用			FPLKY6060△△	¥450 /個				
70×70角用			FPLKY7070△△	¥500 /個				
アルミ木調ラミネート柱 (キャップ付)	40×40 (t=2)	1000	800	200	FPL404010□□	¥5,400 /本	DB/NB/TB	
		1200	1000	200	FPL404012□□	¥6,200 /本		
		1500	1200	300	FPL404015□□	¥7,500 /本		
	60×60 (t=1.5)	2300	1800	500	FPL606023□□	¥12,000 /本		
	60×60 (t=2)	2500	2000	500	FPL606025□□	¥14,800 /本		
	ドリルネジ (30本入/袋)	M4×35			FM435□□	¥1,200 /袋		BB/SE/MC/WB/MR/NL/HK/AG/PW/MW
	柱キャップ (別途使用の場合)	40×40角用			FPLKY4040△△	¥350 /個		BK/BR
60×60角用			FPLKY6060△△	¥450 /個				
コート柱 (キャップ付)	40×40 (t=2) (鋼管1.2+樹脂0.8)	1000	800	200	FPLC404010□□	¥3,500 /本	SE/MC/WB/MR/NL/HK/AG/PW/MW	
		1200	1000	200	FPLC404012□□	¥4,500 /本		
		1500	1200	300	FPLC404015□□	¥5,500 /本		
		2000	1600	400	FPLC404020□□	¥7,200 /本		
	52×52 (t=2.4) (鋼管1.6+樹脂0.8)	2400	1900	500	FPLC525224□□	¥11,500 /本		
		2700	2200	500	FPLC525227□□	¥13,500 /本		
	スーパードリルネジ (30本入/袋)	M4×35			FMS435□□	¥1,500 /袋		BB/SE/MC/WB/MR/NL/HK/AG/PW/MW
柱キャップ (別途使用の場合)	40×40角用			FPLCKY4040□□	¥350 /個	SE/MC/WB/MR/NL/HK/AG/PW/MW		
	52×52角用			FPLCKY5252□□	¥400 /個			

※品番の●●、△△、□□にはカラーの色記号が入ります。

オプション品 (ネジ付)	長さ (mm)	品番	定価	対応カラー
柱開き止め (取付部品・ネジ付) ※柱高さGL+1500mm以上の場合にご使用ください。	1000mm 現場加工 (1000mm → 柱角サイズ) ※長さをご指定ください。	FPLH●●□□	¥3,000 /本 ※柱間1mあたり	□□板色: BB/SE/MC/WB/MR/NL/HK/AG/PW/MW ●●アルミ形材色: CB/MB/PS/CW

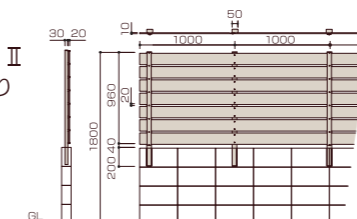
※エンドカバー、コーナーカバーの設定はありません。※別途運賃がかかる場合がございます。※予告なしに仕様を変更する場合があります。※マイティウッド デコIIは、フェンスの使用を目的としておりますので、転倒防止の機能はございません。

※板色とアルミ形材色 (CB・MB・PS・CW) をご指定ください。※品番の●●、□□にはカラーの色記号が入ります。

拾い出し例 (参考セット価格)

マイティウッド デコII 120サイズ 7段貼り

H1000×W6000
板120サイズ
隙間20mm



※H1200超はブロック上の施工はできません。※バー材はL2000を2本取りで使用しています。

部材	サイズ	数量	定価
板	L1995×H120×D10	21枚	¥58,800
バー材	L2000×W50 すきま材20mm付	2本	¥2,400
アルミ柱	50×30角 L1200	7本	¥28,000
ドリルネジ	M4×35 30本入	3セット	¥3,600
合計			¥92,800

MIGHTY WOOD DECO II

マイティウッド デコII 事例紹介

CASE INTRODUCTION



●デコII/セビア



●デコII/モカ



●デコII/マロン



●デコII/マロン



●デコII/パールホワイト



●デコII/マロン



●デコII/マロン



●デコII/セビア



●デコII/ナチュラル



●デコII/マロン



光を手にするマイティウッド、新登場。

新製品

MIGHTY WOOD

マイティウッド 採光パネル



※パネル本体はすりガラス調ポリカーボネートです。

プライバシーを確保しながら、自然の光を取り入れたい。
そんなお客さまのご要望にお応えして、新登場!!

■ マイティウッド 採光パネル 規格表

板	サイズ	厚み (mm)	長さ (mm)	枠カラー (アルミ)	品番	定価
マイティウッド 採光パネル	120サイズ	10	1995	Cブラック	FMWSP12OCB	¥12,000
	120サイズ			Mブラウン	FMWSP12OMB	¥12,000
	120サイズ			Pシルバー	FMWSP12OPS	¥12,000
	120サイズ			Cホワイト	FMWSP12OCW	¥12,000

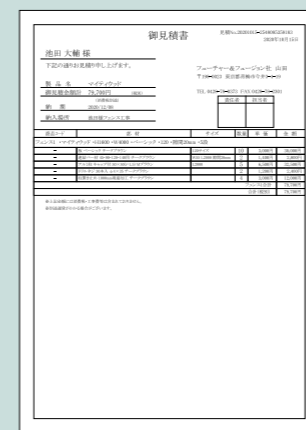
部材	サイズ	内容	枠カラー (アルミ)	品番	定価
マイティウッド 採光パネル エンドキャップ	120サイズ	エンドキャップ (2個入・ネジ付き)	Cブラック	FMWSPKYCB	¥1,300
	120サイズ		Mブラウン	FMWSPKYMB	¥1,300
	120サイズ		Pシルバー	FMWSPKYPS	¥1,300
	120サイズ		Cホワイト	FMWSPKYCW	¥1,300

※マイティウッド ベーシック・Sライン・プレミアムにも使用可能です (共通) ※Webシミュレータには対応しておりません。

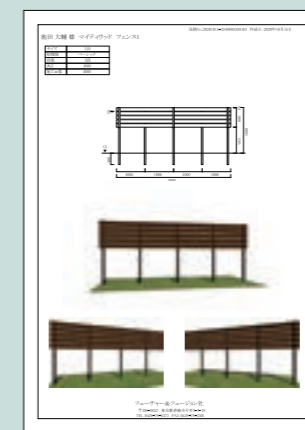
マイティウッド シリーズは、
「Webシミュレータ」でご検討ください。

パソコンはもちろん、スマートフォンやタブレットなどから、
イメージパースや図面、積算まで、簡単操作でシミュレーションすることができます。

マイティウッド デコⅡ 2021年7月 新色対応予定



[積算結果]



[図面とイメージパース]



ご利用には、パスワードと別途登録が必要です。
詳しくは、最寄のF&F販売代理店まで、お問い合わせください。

<https://fftool.net/fandf/>

